



Tradition in Leadership

RUD Ketten  
Rieger & Dietz GmbH u. Co. KG  
Friedensinsel  
73432 Aalen/Germany  
Tel. +49 7361 504-0  
Fax +49 7361 504-1489  
rudketten@rud.com



Mehr über das komplette  
RUD Schneekettenprogramm  
unter:  
More about the complete  
RUD snow chain range under:  
[www.rud.com](http://www.rud.com)



9301566/dt-engl/03.09/10/0/wa Technische Änderungen vorbehalten. Subject to technical alterations.

New!



# RUD CENTRAX



Optimale  
Technik für Eis  
und Schnee

- Einfach
- Leicht
- Platzsparend

The finest  
equipment for  
snow and ice

- Simple
- Light
- Space-saving



# RUD CENTRAX

Die optimierte RUD CENTRAX ist die mit Abstand am leichtesten zu montierende RUD Kette. Alles im Blick, keine Kettenteile auf der Radinnenseite.

The optimized RUD CENTRAX is by far the easiest RUD chain to fit. Everything is in sight, and there are no parts of the chain on the inside of the wheel.



Die automatische Schneekette! The automatic snow chain!



# RUD CENTRAX

Die automatische Schneekette – faszinierend einfache und schnelle **Comfort-Montage**.  
Unübertroffen: RUD CENTRAX zieht sich beim Fahren selbst aufs Rad.

- Alle Montage-Handgriffe von außen
- Feingliedriges Kettenlaufnetz
- Nur Adapter vormontieren – kann im Winter auf der Felge montiert bleiben
- Montage der Kette ohne Werkzeug möglich
- Keine Positionierungsvorgabe der Befestigungs-Platte bei Montage am Adapter
- Sehr laufruhig durch umlaufenden Kettengürtel
- Keine Kettenteile an Radinnenseite
- Optimaler Felgenschutz
- Spannen und Lösen der Kette mit einer Hand möglich
- Zusätzliche Greifstege für Traktionssteigerung
- Geeignet für Front- und Heckantrieb
- Zertifiziert durch TÜV und ÖNORM

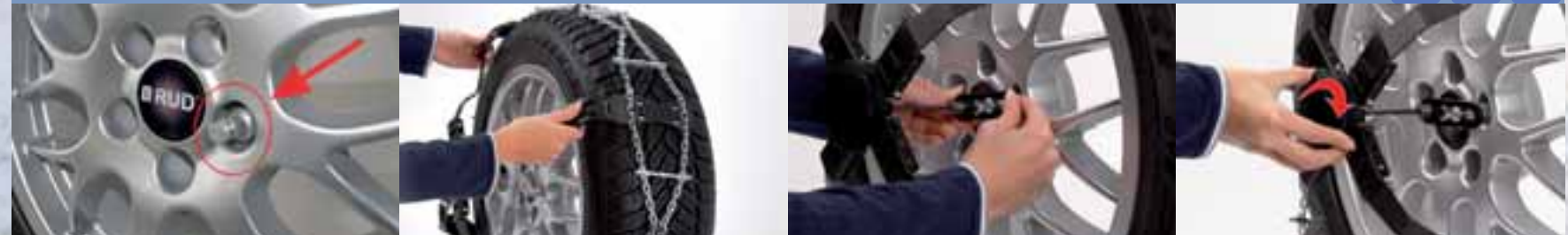


 RUD

The automatic snow chain – Incredibly fast and easy fitting.  
Unbeatable: The RUD CENTRAX pulls itself onto the wheel when the vehicle starts moving.

- All fitting steps are made from the outer side of the wheel
- Fine-link chain net
- The pre-mounted adapter can remain on the rim throughout the winter
- No tools required for fitting
- The fastening sheet does not have to be in any specific position when mounted on the adapter
- The continuous chain net provides a very smooth ride
- No parts of the chain are on the inside of the wheel
- Optimal protection for wheel rims
- Chains can be tightened and released with one hand
- Additional grip ribs to increase more traction
- Suitable for both front and rear wheel drives
- Certificated by German TÜV und Austria ÖNORM

COMFORT-MONTAGE    COMFORTABLE FITTING



Wesentliche Bestandteile der RUD-Ketten sind Gegenstand deutscher und europäischer Patente.  
Major components of RUD chains are objects of German and European patents.

Fascinating easy fitting!

Faszinierend einfache Montage!